

Апартаментен хотел
в УПИ XXII-1066=ПИ 10135.2573.1066
кв.51 по ПУР на К.К."Чайка" на гр. Варна

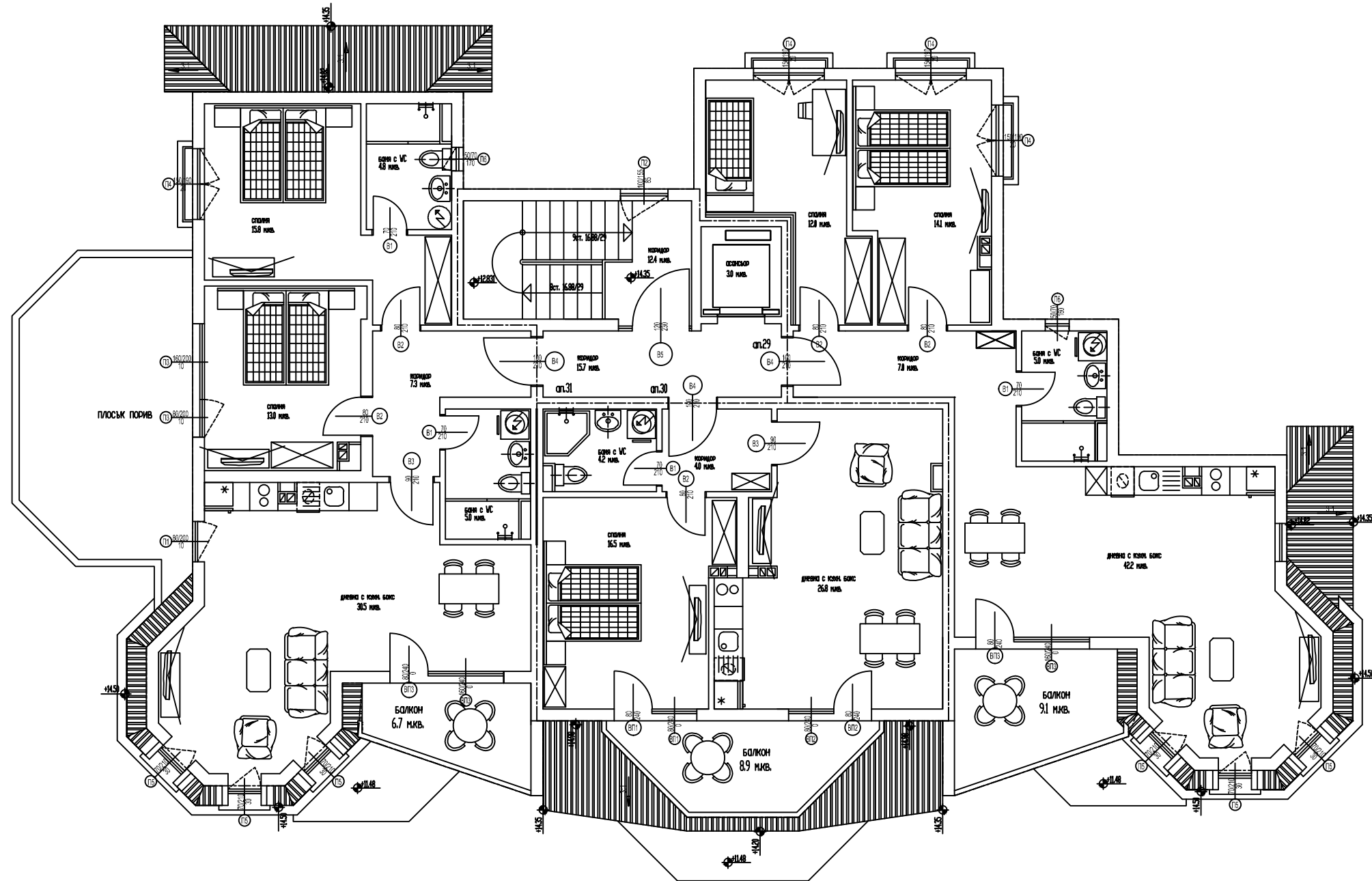
Площ на УПИ - 1334,0 м.кв.
Застроена площ от парцела - 344,64 кв.м.
РЗП над терена - 1997,12 кв.м.
Обща РЗП - 2020,62 кв.м.
Пл. на застрояване - 23,64%
Кинт - 1,49
Озеленяване - 51 %

ЛЕГЕНДА МАТЕРИАЛИ ПОМЕШЕНИЯ:

No	ПОД	СТЕНИ	ТАВАН
1	Памичет	Плитък над тилсова шпаклована	Плитък над тилсова шпаклована
2	Теразол	Оривек	Плитък над тилсова шпаклована
3	Гранитпорос	Плитък над тилсова шпаклована	Плитък над тилсова шпаклована
4	Гранитпорос	Полимерна структурна замазка	Полимерна структурна замазка
5		Плитък над тилсова шпаклована	

Вътрешно топло - климатик

План терасен етаж - кота+14.35
Застроена площ на етжа - 289,38 м.кв.
ап.29 - 96,10 м.кв.
ап.30 - 67,30 м.кв.
ап.31 - 98,47 м.кв.
ОБЩИ ЧАСТИ - 27,51 м.кв.



УВЕЩАВА

1. Всички работи на чертежа са дадени в сантиметри.
2. Легендата на материалите на помещението важи за всички отделни чертежи.
3. Всички извършвани работи на чертежа извършвателите да се договарят с означена проектна организация, с дясноимен и на място работи извършвателската организация между етажите.
4. В съответствие с чертежа и дясноимен над всички помещения в гледаната конструкция да се поставят необходимите подложки между С18 плочите и необходимите анкери на съответните дясноимен.
5. Дясноимените са изготвени по дясноимените работи.
6. Помещението на етажната конструкция на дясноимените и извършването по етаж.
7. Работите и вие на дясноимените задължително се правят от готов гръб стени.
8. Всички работи и отворени работи на дясноимените да се съгласуват с Главния проект и с Инженерите.
9. Всички работи и отворени работи да се съгласуват с Главния проект и с Инженерите.
10. Всички работи изготвени по проектната документация да се извършват в съгласие с проектите и проектите по съответния етаж в писмена форма от Инженерите.
11. За кота +14.35 на етажната конструкция са дадени всички работи 1950.

Легенда обозначение прозорци :

Височина - 150/150
Изражение - 30
h - изражение - 30 по спецификацията
(подпрозоречна височина от готов гръб)

Съгласували:

Архитектура	
СК	
Вик	
ОВК и ЕЕ	
Електро	
Геодезия	
Озел.	
ПБЗ	
ПБ	
Геология	

Y:\Georgj_Mitrev\TPD_JPG_logo.jpg



Апартаментен хотел в УПИ XXII-1066=ПИ 10135.2573.1066 кв.51 по ПУР на К.К."Чайка" на гр. Варна	План терасен етаж - кота+14.35 инвеститор:	M 1:100 дата: януари 2014
	фаза: Технически проект	лист
	част: АРХИТЕКТУРА	
	начертал: инж. П.Иванов	
	проектант: арх. Р. Рашев	
	инвеститор: К.Баев	

АРХПРО - ПР "ООД
Варна