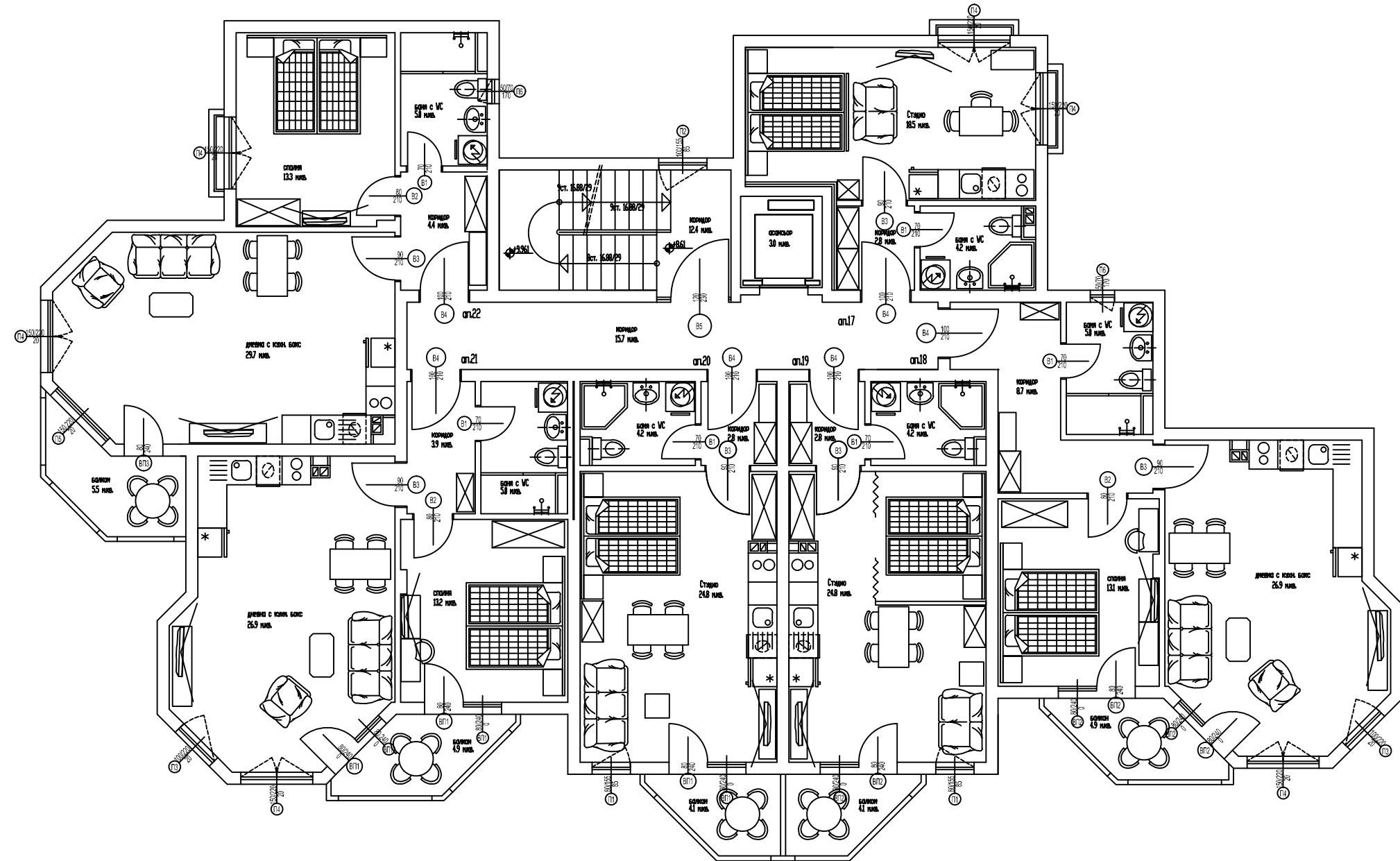


Апартаментен хотел
 в УПИ XXII-1066=ПИ 10135.2573.1066
 кв.51 по ПУР на К.К."Чайка" на гр. Варна

Площ на УПИ - 1334,0 м.кв.
 Застроена площ от парцела - 344,64 кв.м.
 РЗП над терена - 1997,12 кв.м.
 Обща РЗП - 2020,62 кв.м.
 Пл. на застрояване - 23,84%
 Конт. - 1,49
 Озеленяване - 51 %

План четвърти етаж - кота+8,61
 Застроена площ на етажа - 344,64 м.кв.
 ап.17 - 31,05 м.кв.
 ап.18 - 67,87 м.кв.
 ап.19 - 40,36 м.кв.
 ап.20 - 40,32 м.кв.
 ап.21 - 61,11 м.кв.
 ап.22 - 66,50 м.кв.
 общи части - 37,44 м.кв.



ЗАБЕЛЕЖКИ

1. Всички помещения на четвърти етаж са решени в съответствие с.
2. Легендата на материалите на помещението важи за всички отделни части.
3. Всички инсталационни работи на външната инфраструктура да се извършват с означена ценова зона, с решение и на място равни конструктивни конструкции между етажите.
4. В съответствие с техническите и димни код, всички помещения в гаджетата трябва да се поставят автоматично поддържаща система СТС (печи и изработеността всички по съответен димен).
5. Димникът е изготвен по изготвените планове.
6. Помещението на стерилазирането на димникът е изготвено по етаж.
7. Помещението и вана на димникът изготвено се правят от готов гръб стенов.
8. Всички помещения и отворени места на димникът да се съгласуват с Главния проект и с Инвеститора.
9. Всички помещения и обзавеждане да се съгласуват с Главния проект и Инвеститора.
10. Всички външни помещения по проектите диспансари да се изготвят на съгласуване с проектите по съответния етаж в писмена форма от Инвеститора.
11. За кота +8,61 на етажа се гледат общите кота +8,61

Легенда обозначение прозорци :

височина - 150/150
 ширина - 30
 h - бръстна
 (подпрозоречна височина от готов под.)

Съгласували:	
Архитектур	
СК	
ВиК	
ОВК и ЕЕ	
Електро	
Геодезия	
Озел.	
ПБЗ	
ПБ	
Геология	

Y:\Georgi_Mitrev\TPD_JPG_logo.jpg



Апартаментен хотел		План четвърти етаж - кота+8,61	
в УПИ XXII-1066=ПИ 10135.2573.1066	инвеститор:		М 1:100
кв.51 по ПУР на К.К."Чайка" на гр. Варна	фаза: Технически проект	дата: януари 2014	
	част: АРХИТЕКТУРА	лист	
	начертал: инж. П.Иванов		
	проектант: арх. Р. Рашев		
	инвеститор: К.Баев		

