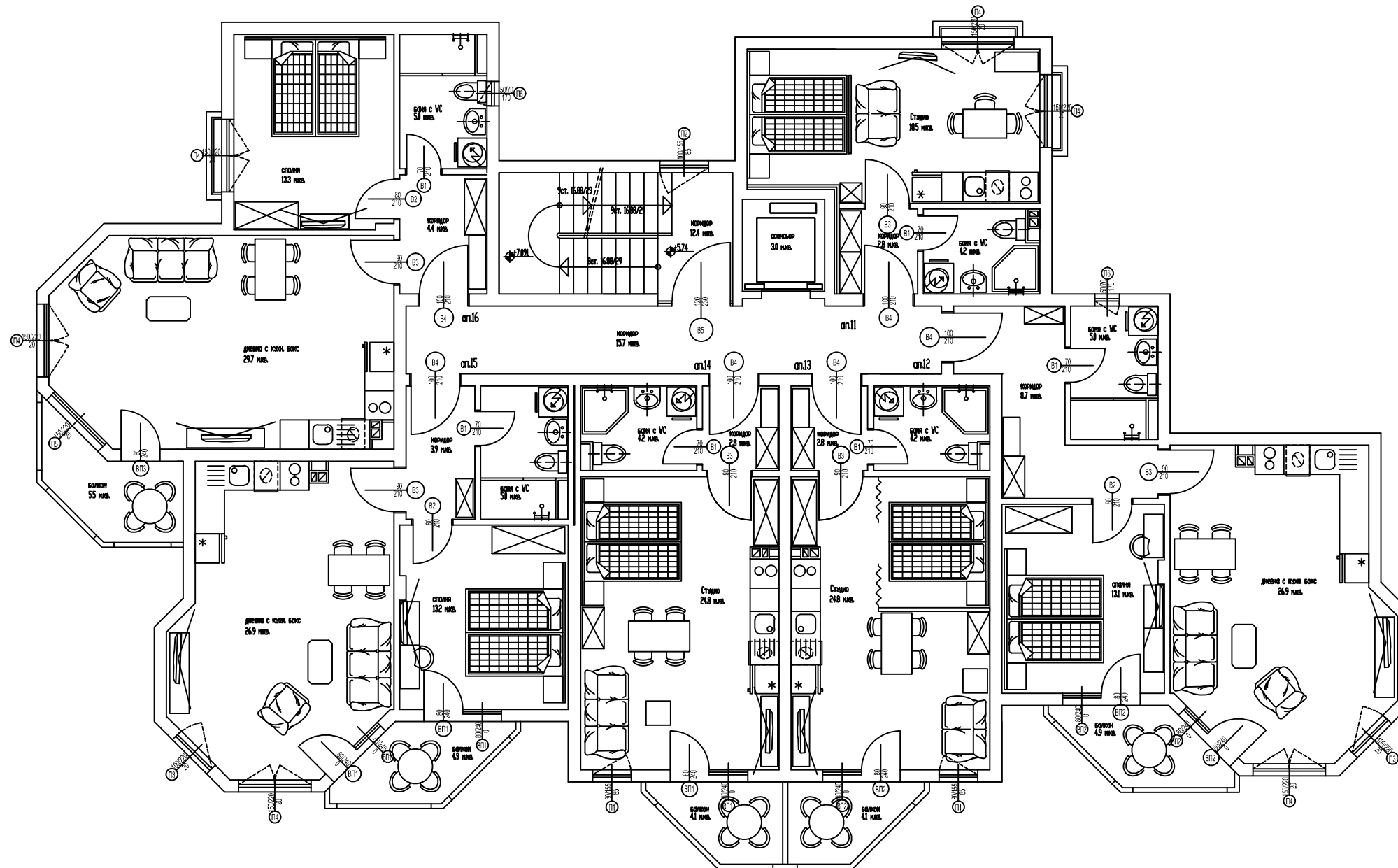


Апартаментен хотел  
в УПИ XXII-1066=ПИ 10135.2573.1066  
кв.51 по ПУР на К.К."Чайка" на гр. Варна

Площ на УПИ - 1334,0 м.кв.  
Застроена площ от парцела - 344,64 кв.м.  
РЗП над терена - 1997,12 кв.м.  
Обща РЗП - 2020,62 кв.м.  
Пл. на застрояване - 23,84%  
Кинт - 1,49  
Озеленяване - 51 %

План трети етаж - ката+5.74  
Застроена площ на етажа - 344,64 м.кв.  
ап.11 - 31,05 м.кв.  
ап.12 - 67,87 м.кв.  
ап.13 - 40,36 м.кв.  
ап.14 - 40,32 м.кв.  
ап.15 - 61,11 м.кв.  
ап.16 - 66,50 м.кв.  
обща части - 37,44 м.кв.



**УВЕЩАВА**

1. Всички работи по чертежа се решават в съответствие с.
2. Легендата на материалите на панорамните вани за всеки отделен етаж.
3. Всички изпитанието работи на въздушна изолация до се изпитават с опрочена опрочена зона, с дървени и на ниво равни конструктивни конструкции между етажите.
4. В съответствие с изискванията на дървени под, всички помещения в гледната част трябва да се поставят изолационна подложка между С18 плоча и изолационната зона на съответния етаж.
5. Дървените и изолационни по въздушна изолация.
6. Панорамите на стъклени врати на дървените и изолационни по етаж.
7. Работите и вана на дървените изолационни се правят от готов гръб стирек.
8. Всички работи и отворени работи на дървените до се съгласуват с Главния проект и с Инвеститора.
9. Всички работи и изолационни до се съгласуват с Главния проект и с Инвеститора.
10. Всички работи изолационни по техническите документи до се изпитават до съгласуване с проектите по съответната част в писмена форма от Инвеститора.
11. За ката +4М на етажа се гледат общите ката +5.74

**Легенда обозначение прозорци :**

височина - 150/150  
ширина - 30  
h - браздене - 30  
(по спецификацията)  
(подпрозоречна височина от готов под.)

Съгласували:	
Архитектур	
СК	
ВиК	
ОВК и ЕЕ	
Електро	
Геодезия	
Озел.	
ПБЗ	
ПБ	
Геология	

Y:\Georgi\_Mitrev\TPD\_JPG\_logo.jpg



Апартаментен хотел		План трети етаж - ката+5.74	
в УПИ XXII-1066=ПИ 10135.2573.1066	инвеститор:		М 1:100
кв.51 по ПУР на К.К."Чайка" на гр. Варна	фаза: Технически проект	дата: януари 2014	
	част: АРХИТЕКТУРА	лист	
	начертал: инж. П.Иванов		
	проектант: арх. Р.Рашев		
	инвеститор: К.Баев		

